



Reunió Famílies

GEGANTONS 1 i INFANTONS 1

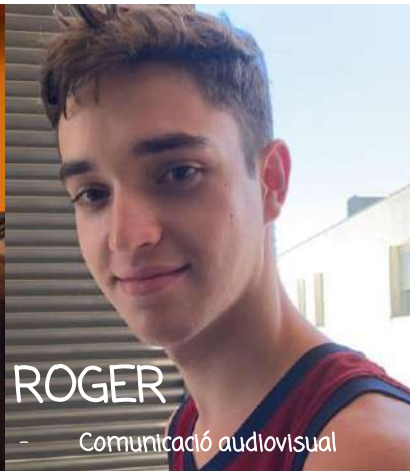
Del 3 al 11 de juliol!



→ ÍNDEX

1. Presentació de l'equip de monis
2. On i com és la casa?
3. Com serà Infas 1?
4. Què hem de portar i que no hem de portar?
5. Arribada i tornada / Autocars
6. Comunicació
7. Recollida de material
8. Preguntes

→ MONITORES



→ MONITORES

PAULA



- Arquitectura

MARTA



- Ciències ambientals

ANA



- Química

XAVI



- Anatomia Patològica I
citodiagnòstic

ARI



- Treball social

→ ON I COM ÉS LA CASA?

Casa de Colònies Can Mas

Torrelles de Llobregat, Barcelona



→ PRESENTACIÓ DE LA CASA



→ PRESENTACIÓ DE LA CASA



→ PRESENTACIÓ DE LA CASA



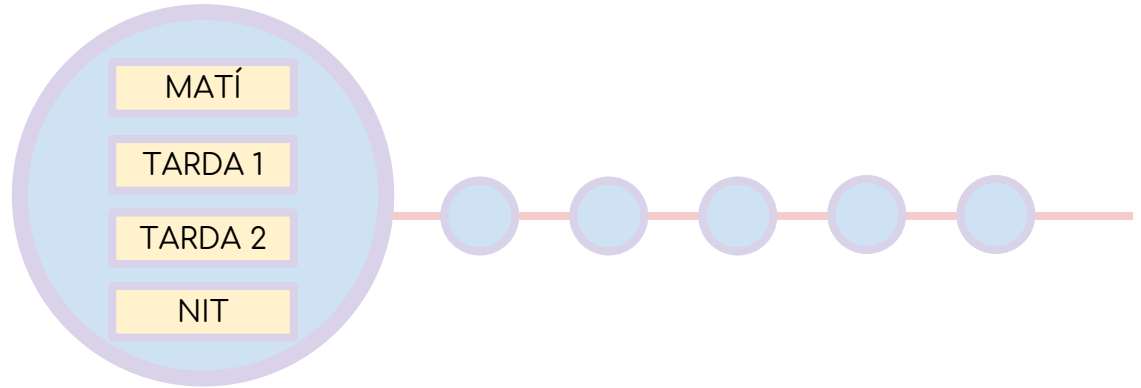
→ COM ÉS UN DIA A INFANTONS?

→ Objectius

→ Centre d'interès

→ Activitats

→ Quotidià



→ QUIN HORARI
SEGUIREM?

Hora	Activitat
8.30	Ens despertem
8.40	Els despertem
9.00	Esmorzar
9.30	Serveis
10.15	Activitat matí
12.15	Piscina
13.30	Dinar
14.30	Temps lliure
16.30	Activitat tarda 1
17.45	Berenar
18.15	Activitat tarda 2
19.30	Prada
20.00	Sopar
21.00	Activitat nit
22.45	Bona nit i silenci
23.00	Revi i prepa

→ EXCURSIÓ

Ruta circular de 4 km

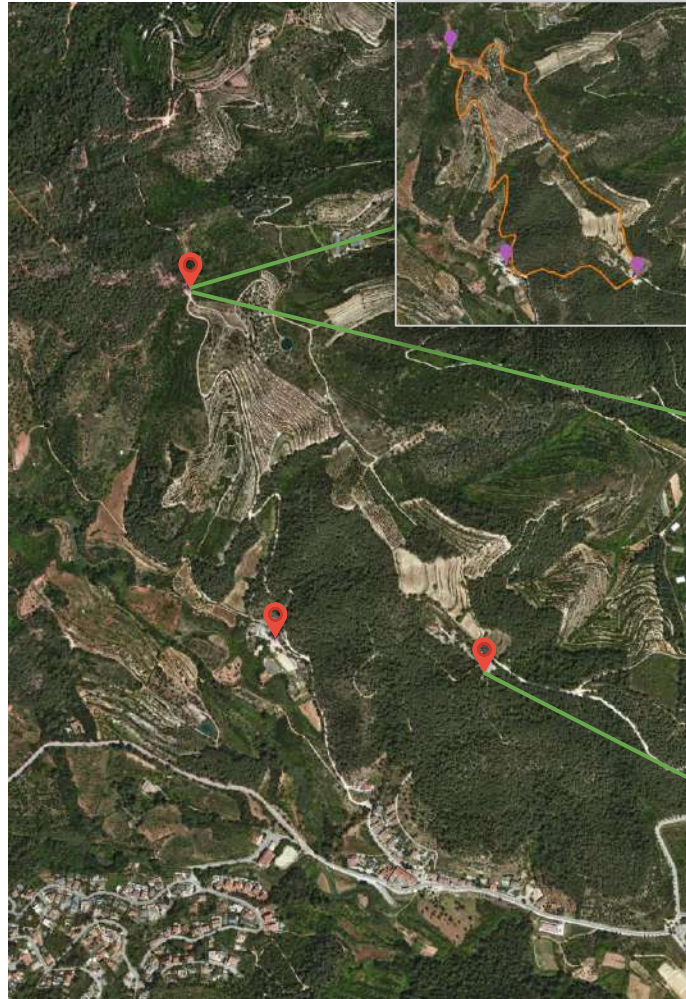
Can Mas - Penyes de Can Riera -
Cementiri - Can Mas

Dinem fora i arribem per la
tarda

RECOMANACIONS

Calçat adequat i
en bon estat

Motxilla petita NO
de cordes



→ PISCINA



Com serà el funcionament?

RECOMANACIONS

Portar flotador i/o
manguitos

Xancles de riu

→ QUÈ HEM DE PORTAR?

MOTXILLA GRAN:

- Sac de dormir
- Llençol de sota i coixinera
- Tovallola per la piscina
- Tovallola per la dutxa
- Roba per 8 dies + 2 de recanvi
- 2 pantalons llargs
- Roba d'abric
- 2 pijames
- 2 banaydors
- Xanquetes
- Calçat còmode per l'excursió
- Mitjons gruixuts
- Lot o frontal
- Gorra
- Crema solar
- Necesser complet
- 1 mascareta per cada dia
- 1 muda per embrutar
- 1 SAMARRETA BLANCA

MOTXILLA PETITA:

- Cantimplora ben marcada!
- Esmorzar i dinar del primer dia
- Mascareta de recanvi
- Porta mascaretes
- Targeta sanitària i documentació a entregar original

RECOMANACIÓ

Marcar la roba amb el nom!!!



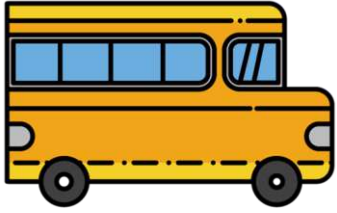
→ QUÈ HEM DE PORTAR?

Què no s'ha de portar?

Qualsevol objecte que no ens permeti desconnectar de la vida quotidiana!

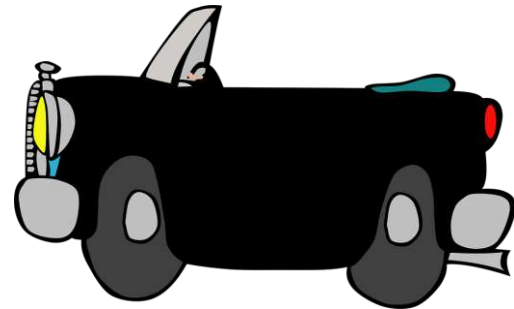
- Mòbils
- Tablets
- Rellotge
- Altres aparells electrònics
- Menjar
- Objectes que tallin

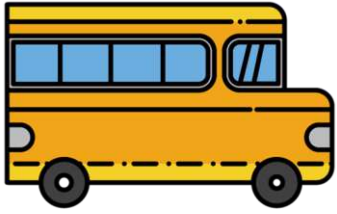




→ ARRIBADA I TORNADA

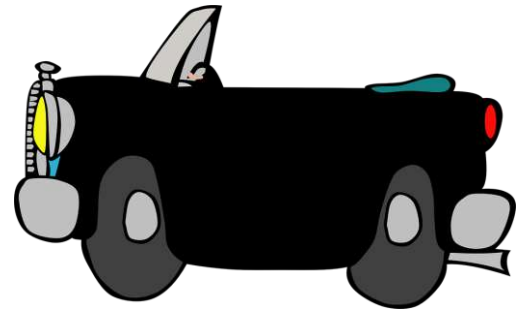
- Aquest any a la tanda de Gegantons i Infantons NO hi haurà autocar.
- Les famílies portareu i recollireu als vostres fills i/o filles a la casa.
- Arribareu i tornareu separades en franges horàries per a complir les mesures de seguretat de la Covid-19. Les enviarem per correu!





→ ARRIBADA I TORNADA

- Portar la targeta sanitària i documentació original.
- Arribada i tornada ràpida per evitar aglomeracions.



→ SANITAT I ALTRES

Informació prèvia a través d'un correu a:
colonies@lleurejorditurull.cat



Entrega medicaments + informació detallada de
l'administració: arribada

Podeu informar-nos també de pors, dificultats (natació, per exemple), incontinència o altres coses que us preocupin!

→ COMUNICACIÓ

BLOG → Penjarem un post diàriament fent un breu resum del dia

colonies.lleurejorditurull.cat

CONTACTE



93 441 00 04 (ext 200)



colonies@lleurejorditurull.cat



@LL_jorditurull



LleureJordiTurull



LL_JordiTurull

→ RECOLLIDA DE MATERIAL

Recollim material que ja no utilitzeu!

- Sac de dormir
- Motxilles grans
- Botes de muntanya
- Xancletes de riu
- Llanterna/Lot
- Aïllant/Màrfega
- Cantimpleres
- Gorres

Ens el podeu portar al
despatx de Colònies:

C/Sant Antoni Abat 61-63
baixos, Barcelona L2
Sant Antoni



Gràcies per la vostra atenció!

Torn de preguntes

