

GEGANTONS 2 I INFANTONS 2 2021



PRESENTACIÓ MONITORS



Laura Monnà



Carles Olivet



Georgina Espia



Lluís Lozano

PRESENTACIÓ MONITORS



Judit Mas

Pau Bou



David Valldosera

Maria Bareche

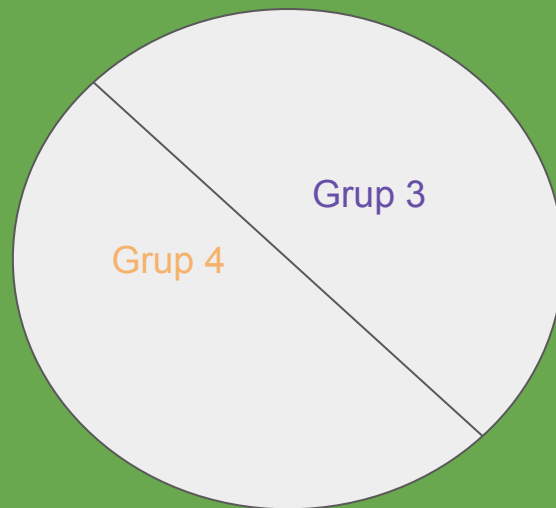
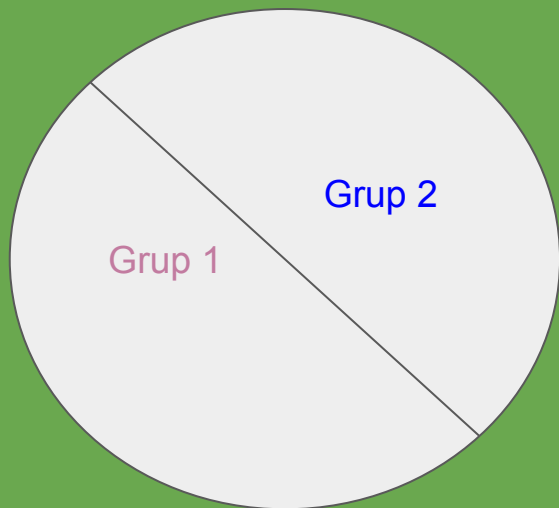


Paula Legalina



GRUPS BOMBOLLA

2 BOMBOLLES - 4 SUBGRUPS
(MIXTES)



LOCALITZACIÓ I CENTRE ATENCIÓ SANITÀRIA

The screenshot displays a navigation application interface. On the left, a blue sidebar contains navigation controls and route options. The main map area shows a blue route starting from 'Can Mas: casa de colònies, Masia Can Pi' and ending at 'Hospital General, Carrer de Jenaro Sanjaume'. The route passes through 'URBANIZACION CIUTAT DEL REMEI' and 'Santa Coloma de Cervelló'.

Navigation Sidebar:

- Can Mas: casa de colònies, Masia Can Pi
- Hospital General, Carrer de Jenaro Sanjaume
- Añadir destino
- Salir ahora
- OPCIONES
- Se requiere mascarilla en algunos espacios públicos debido al COVID-19
- Enviar indicaciones al teléfono

Route Options:

Route	Time	Distance
por BV-2005	18 min	12,8 km
La ruta más rápida, el tráfico habitual		12,8 km
DETALLES		
por BV-2005 y A-2	20 min	17,8 km

Map Labels: Gasolineras, Supermercados, Hoteles, Más, Sant Vicenç dels Horts, URBANIZACION CIUTAT DEL REMEI, Can Pi, Santa Coloma de Cervelló, Col. Güell, Hospital General, CUITAT COOPERATIVA, MARIANAO, Sant Boi de Llobregat, LA SALUT, CAN FALGUERA, CAN NADAL, Polígon Industrial del Sud-oest, Ciudad Deportiva Joan Gamper, EL POBL, Sant Joan Despí, FONTSA, Sant Feliu de Llobregat.

Map Controls: Google, Datos del mapa ©2021 Inat, Geogr. Nacional, Español, Términos, Privacidad, Enviar comentarios, 500 m.

LA CASA

Can MAS - TORRELLES DEL LLOBREGAT, BARCELONA





HORARI I LA TANDA

HORARI

8.30	Despertar-nos
8.45	Despertar infants
9.00	Esmorzar
9.45	Serveis
10.15	Activitat Matí
12.00	Piscina
13.15	Sortir de la piscina
13.30	Dinar
15.00	Temps lliure
16.30	Activitat Tarda 1
17.30	Berenar
18.00	Activitat Tarda 2
19.00	Hora de la motxilla
20.00	Sopar
21.45	Activitat Nit
22.45	Bona nit i Silenci
23.30	Revisió i Preparació

Objectius

Centre d'interès

Activitats

Quotidià

→ EXCURSIÓ

Ruta circular de 4 km

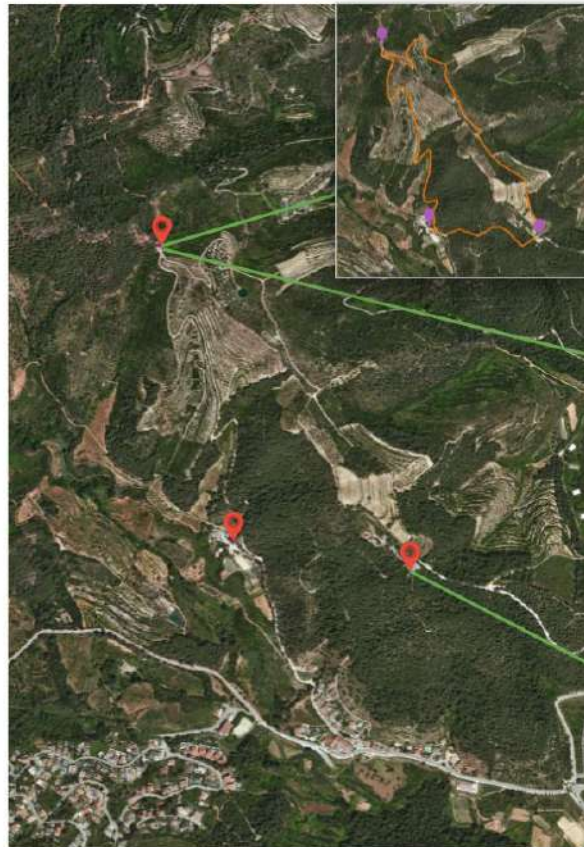
Can Mas - Penyes de Can Riera -
Cementiri - Can Mas

Dinem fora i arribem per la tarda

RECOMANACIONS

Calçat adequat i en
bon estat.

Motxilla petita NO
de cordes



→ PISCINA



Com serà el funcionament?

RECOMANACIONS

Portar flotador i/o
manguitos

Xancles de riu

QUE HAN DE PORTAR

MOTXILLA GRAN

- Muda per cada dia
- Necesser (sabó, raspall de dents, pinta, etc)
- Lot
- Sac de dormir
- Llençol
- Toballola
- Cantimplora
- Gorra
- Crema solar
- Aïllant / Màrfega
- Loció antipolls
- Banyador
- Roba per embrutar
- Samarreta blanca de cotó
- 1 mascareta per dia
- Estoig per guardar la mascareta



MOTXILLA PETITA

- Dinar pel primer dia
- Esmorzar
- Targeta sanitària
- Documentació original
- Medicació amb bosses i nom



QUE NO HAN DE PORTAR

- Aparells electrònics
- Laminadures / Menjar
- Relotge

ARRIBADA

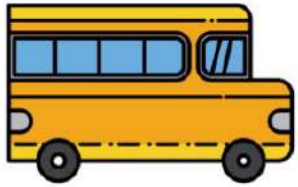




→ ARRIBADA I TORNADA

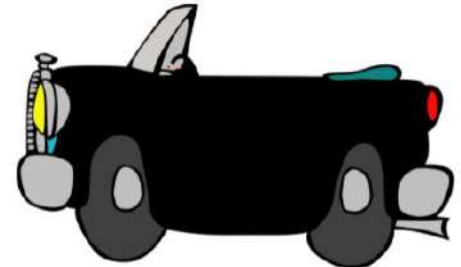
- Aquest any a la tanda d'Infantons NO hi haurà autocar.
- Les famílies portareu i recollireu als vostres fills i/o filles a la casa.
- Arribareu i tornareu separades en franges horàries per a complir les mesures de seguretat de la Covid-19.





→ ARRIBADA I TORNADA

- Portar la targeta sanitària i documentació original.
- Arribada i tornada ràpida per evitar aglomeracions.



→ SANITAT I ALTRES

Informació prèvia a través d'un correu a:
colonies@lleurejorditurull.cat



Entrega medicaments + informació detallada de
l'administració: arribada

Podeu informar-nos també de pors, dificultats (natació, per exemple), incontinència o altres coses que us preocupin!

→ RECOLLIDA DE MATERIAL

Recollim material que ja no utilitzeu!

- Sac de dormir
- Motxilles grans
- Botes de muntanya
- Xanquetes de riu
- Llanterna/Lot
- Aïllant/Màrfega
- Cantimpleres
- Gorres

Ens el podeu portar al
despatx de Colònies:

C/Sant Antoni Abat 61-63
baixos, Barcelona L2
Sant Antoni

→ COMUNICACIÓ

BLOG → Penjarem un post diàriament fent un breu resum del dia

colonies.lleurejorditurull.cat

CONTACTE



93 441 00 04 (ext 200)



colonies@lleurejorditurull.cat



@ll_jorditurull



LleureJordiTurull



LL_JordiTurull

Números de contacte

Telèfon: 93 441 00 04 ext 200

Correu electrònic: colonies@lleurejorditurull.cat



Anirem penjant fotografies a...

colonies.lleurejorditurull.cat

I també anirem informant per les nostres xarxes socials...



Instagram: [@l_jorditurull](https://www.instagram.com/@l_jorditurull)



Facebook: [LleureJordiTurull](https://www.facebook.com/LleureJordiTurull)



Twitter: [LI_JordiTurull](https://twitter.com/LI_JordiTurull)



PREGUNTES?

SI TENS ALGUN DUBTE, ESCRIU-NOS PEL XAT!