



# **PINETA 2**

2021



# **PRESENTACIÓ**

# **EQUIP DE MONIS**

# LA CASA



**LOCALITZACIÓ: VALL DE PINETA**

**Centres sanitaris més propers: Bielsa (cap) - Lafortunada (24h) - Barbastro (Hospital)**

# EXTERIORS



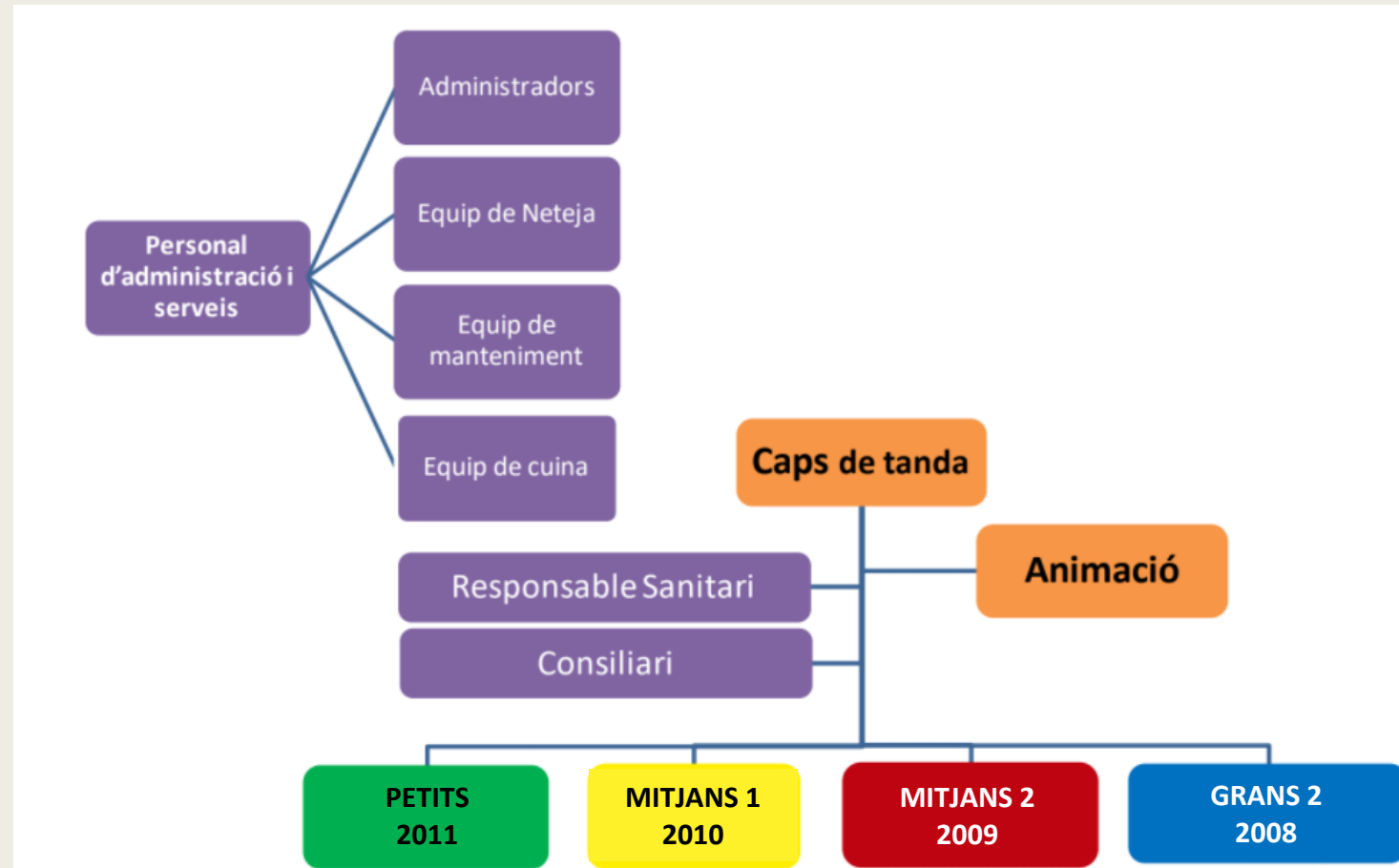
# INTERIORS



# INTERIORS



# ORGANITZACIÓ



# HORARI

Despertar monitors
Despertar infants
Bon Dia
Esmorzar
Serveis
Activitat Matí
Riu
Prada
Dinar

Temps lliure
Activitat Tarda 1 (1h 15m)
Berenar (el poden treure al dinar, es lliure però abans de 17.45).
Activitat Tarda 2 (1h 15m)
Prada bagul/guitarreo
Sopar
Activitat Nit
Bona nit i Silenci



# EXCURSIONS

PETITS		MITJANS I		MITJANS II		GRANS	
Excursió A	Excursió B	Excursió A	Excursió B	Excursió A	Excursió B	Excursió A	Excursió B
1 dia i mitg	1 dia i mitg	1 dia i mitg	1 dia i mitg	2 dies	2 dies	2 dies	2 dies
TOTHOM FARÀ BIVAC							

# PETITS

Coses a portar

Samarreta verda

# MITJANS I

Coses a portar

Samarreta blanca

# MITJANS II

Coses a portar

Samarreta vermella

Rollo de paper de WC (cartró)

Tap de suro

Cartró d'ous

# GRANS

Coses a portar

Samarreta blava

# MATERIAL

## MATERIAL (motxilla gran)

- Jersei prim
- Jersei gruixut (polar)
- Pantalons curts
- Pantalons llargs
- Samarretes per 15 dies
- Roba interior per 15 dies
- Barret o gorra
- 2 Pijames
- Coixinera i llençol de sota
- 2 Tovallons de roba
- Banyador
- Tovallola de dutxa
- Tovallola de riu
- Necesser complet (sabó, raspall de dents...)
- Xampú i loció antipolls
- Impermeable (capelina)
- Mascaretes
- Bossa per guardar mascaretes
- Botes de muntanya
- Mitjons de muntanya
- Protector solar
- Muda per embrutar (pot ser que no torni a casa)
- Banyador per embrutar
- Bambes
- Xancles de riu
- Repel·lent de mosquits
- Lot amb piles de recanvi
- Bossa per la roba bruta (millor de roba)
- Aïllant o màrrega
- Sac de dormir

Recomanable que sigui  
d'excursió (50-60 Litres)

# MATERIAL

## MATERIAL (motxilla petita)

- Esmorzar del primer dia
- Dinar del primer dia
- Original targeta sanitària (entregar als monitors de l'autocar)
- Cantimplora
- Muda de recanvi
- Bossa amb els medicaments amb el nom i grup de la nena o nen (entregar abans de pujar a l'autocar a la responsable sanitària)

+

### Documentació:

Full alfa

Full d'inscripció

Ordre sepa

Declaració responsable Covid-19

### **IMPORTANT:**

Incloure a la fitxa d'inscripció el número de la **Seguretat Social**

O enviar un mail a:

[colònies@lleurejorditurull.cat](mailto:colònies@lleurejorditurull.cat)

# RESPONSABLE SANITÀRIA



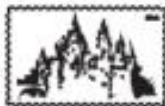
Entrega medicaments +  
informació detallada de  
l'administració

Autocar el dia de la sortida



# CONTACTE AMB ELS VOSTRES FILLS I FILLES

Si voleu enviar cartes durant la tanda, heu de portar preparat el sobre amb l'adreça corresponent i el segell.



Per a que els pares i mares us enviïn postals i cartes:



**Nom del nen/a**

**Grup de la tanda (Petits, MI, MII o Grans)**

**Colònies Jordi Turull**

**Vall de Pineta, 22350 Bielsa (Osca)**

**MANTINDREM INFORMADES A LES FAMÍLIES A TRAVÉS DEL BLOC:**

**[colònies.lleurejorditurull.cat](http://colònies.lleurejorditurull.cat)**

**ENVIAR LES CARTES EL DIA 16 o INCLÚS ABANS DEL DIA DE LA SORTIDA**

**ANIVERSARIS: Dia del autocar i el dia del aniversari li donem**



# CONTACTE AMB EL CENTRE

Per a més informació: C/Sant Antoni Abat, 61-63 baixos, 08001 Barcelona

Horari: de dilluns a divendres de 10h a 14h i de 15h a 18h

Telf: 934410004 (ext.200)

Anirem penjant fotografies a... *colonies.lleurejorditurull.cat*

I també anirem informant per les nostres xarxes socials...

Instagram: @ll\_jorditurull

Facebook: LleureJordiTurull

Twitter: Ll\_JordiTurull

**DURANT LA TANDA, NO TRUQUEU SI NO ÉS PER UNA URGÈNCIA**



# AUTOCARS

**SORTIDA: 9:30 - 11:30**

**16 DE JULIOL**

**ARRIBADA: A partir de les 18:00**

**30 DE JULIOL**

Sortides esglaonades per grups

Properament enviarem els llistats de sortides

**LOCALITZACIÓ : Escola Pia Sarrià (Barcelona)**

**Tarjeta CATsalut i la documentació ORIGINAL**



# RECOLLIDA DE MATERIAL

Per els infants de risc d'exclusió social

Sac de dormir  
Motxilles grans  
Botes de muntanya  
Xancletes de riu  
Llaterna/Lot  
Aïllant/Màrfega  
Cantimplores  
Gorres

Ens el podeu portar al despatx de Colònies:  
C/Sant Antoni Abat 61-63 baixos, Barcelona  
L2 Sant Antoni



# **PRECS I**

# **PREGUNTES**